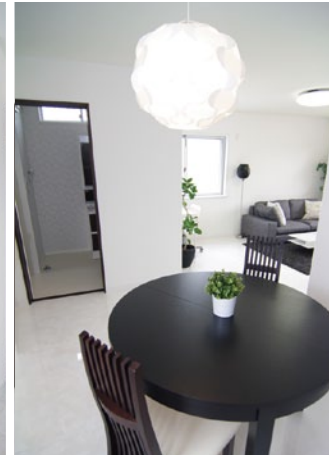


完成内覧会
のお知らせ



全10区画 全邸南向き

常松の区画整理地内で、すぐ目の前に公園がある暮らし



※現地モデルハウス及び完成号地にて平成24年5月撮影(一部加工)

尼崎市常松

AMAGASAKISI TUNEMATU

全10区画 新築分譲住宅



Open House

自由
内覧

当日はモデルハウスにつき
常時カギを開けております。

この 土・日 曜日 11:00~18:00

光と緑溢れる10戸の新たな街並みが誕生します。周辺には田んぼが残るのどかな風景が広がり、直ぐ向かいに公園があります。小学校・中学校ともに徒歩圏内にあり通学にも安心です。全邸南向きで駐車スペース2台の区画もあり、2階建、3階建と多彩なプランをご用意しました。IHクッキングヒーターや食洗機など室内設備にもこだわりました。外壁は、ハウスメーカーも採用しているパワーボード。強度と耐久性があり防火・遮音効果も高いです。この価値を是非ご家族みなさままでご内覧ください。

全邸南向きの陽が差し込む家

駐車スペース2台の区画あり

近くに田んぼや公園がある暮らし

外壁は、パワーボードを採用

■販売価格 (消費税・外構費込)

○土地面積 (約23.6坪)

78.20 m²~

○建物面積 (約30.2坪)

100.02 m²~

2,980 (税込) 万円より

今お支払いの家賃と比べてください!

頭金・ボーナス払い 0円 , 月々 81,033 円の支払い

※銀行変動金利0.775%(優遇金利)・35年返済参考 詳しくは弊社担当者まで