



Grace 松並町

新築分譲住宅

全2区画

成約御礼

早くも残り1戸



LDK

分譲価格 **3,780**万円

Open House

建物完成内覧会開催

この土・日 AM11:00 ~ PM6:00

穏やかな川面や季節ごとの緑が日々の疲れを癒してくれる武庫川河川敷にほど近く、室内に光を十分に採りこむことに主眼を置いたプランを是非この機会に直接ご覧下さい。

- トップライトからの光が溢れる LDK17帖
- 床暖房はLDKに2面設置
- バルコニーは2面あります
- 浴室にはTVを設置
- 玄関には大きなシューズボックス
- ウォークインクローゼット2箇所あり



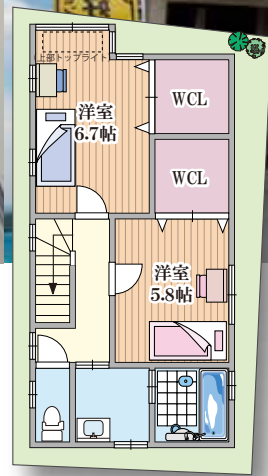
建物外観



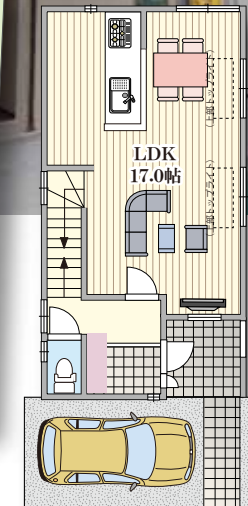
浴室



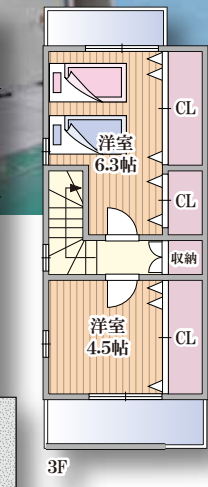
浴室TV



1F



2F



3F



洋室



キッチン収納

今の家賃と比べてください!

資金計画例	※注	頭金0円・ボーナス払い0円
3,780万円借入の場合	月々	106,300円

※銀行変動金利0.975% (優遇金利)・35年返済参考 詳しくは弊社担当まで



- 所在地/西宮市松並町14 ■ 交通/J R 甲子園口駅徒歩12分 ■ 分譲価格/3,780万円 (税込) ■ 土地面積/78.01㎡ ■ 建物面積/114.38㎡ ■ 構造/木造3階建て ■ 用途地域/第1種中高層住居専用地域
- 建ぺい率/60% ■ 容積率/200% ■ 建築年月/平成24年5月予定 ■ 建築確認番号/第H23確認建築近建0003228号他 ■ 南東側公道約8mに接道 ■ 公営水道・公営下水・都市ガス・関西電力
- 取引態様/仲介※建物写真は2号地にて平成24年4月撮影 ※建物内の家具照明類は本物件に含まれません ※写真一部加工あり ※広告有効期限/平成24年6月末日

Century 21 西宮情報館 アクロスコーポレーション 甲子園口店

Tel 0798-65-9977 Fax/0798-65-9955

URL/http://www.c21nishinomiya.jp/ Mail/info@c21nishinomiya.jp

事業主・建築主 株式会社プランニングビルド

兵庫県知事免許(4)第202981号
 (社)全国宅地建物取引業保証協会会員
 (社)兵庫県宅地建物取引業協会会員
 (社)近畿地区不動産公正取引協議会加盟

センチュリー 21 アクロス 検索



カーナビ 検索 西宮市松並町14