

# センチュリー21 特選マンション情報速報

3物件同時公開

202号室

302号室  
商談中

402号室

# Open House

この土・日 AM11:00 ~ PM6:00

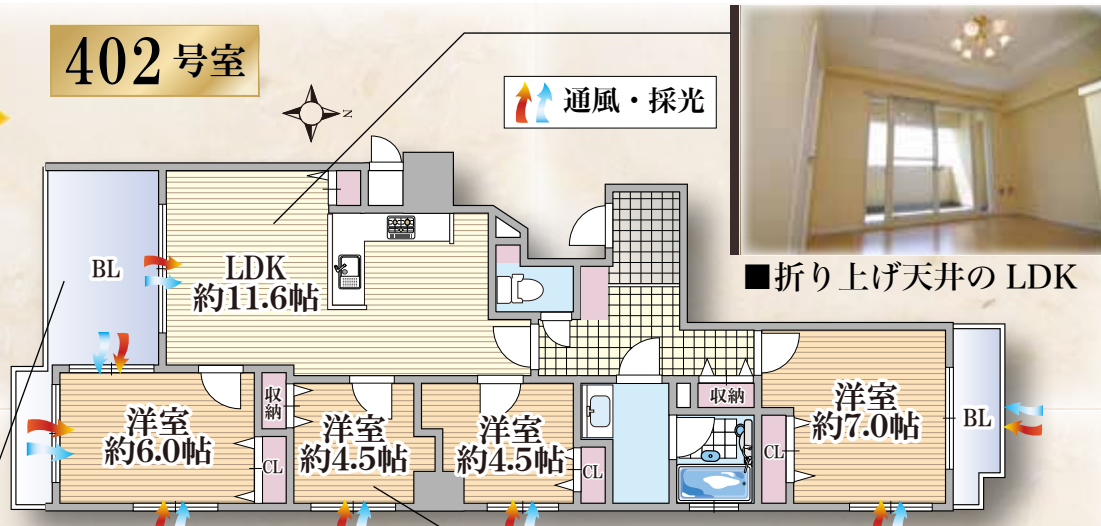
リフォームプラン用意しました。 **プリアーレ 23 甲子園一番町 エssenシエル**

◀◀◀ JR 甲子園口駅・阪神甲子園駅 2WAY access ▶▶▶

リフォームプラン  
間取り変更  
4 → 3LDK  
クロス張替え  
キッチン入れ替え  
etc.



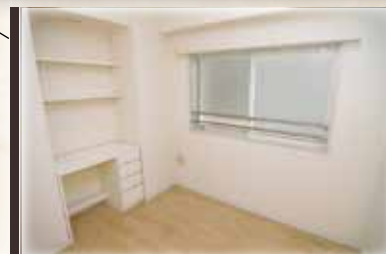
明るい南向き



■折り上げ天井のLDK



■南向きのワイドなバルコニー



■デスク付のおしゃれな洋室



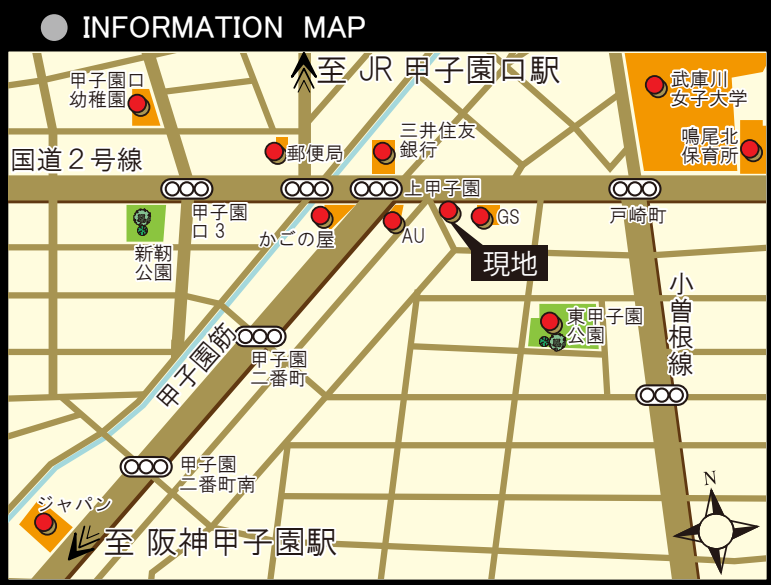
■学区区  
鳴尾北小学校...約900m ■学文中学校...約1400m

販売価格 専有面積 76.97㎡より  
**4LDK 2,780万円より**

■今の家賃と比べてください

資金計画例 ※注 頭金 0円・ボーナス払い 0円  
2,780万円借入の場合 月々 **78,200円**

※銀行変動金利0.975% (優遇金利)・35年返済参考 詳しくは弊社担当まで



ペット飼育可



■効率的に動けるL型キッチン ■三方採光のある南向き洋室 ■全居室に収納が確保されています ■窓付きの浴室は換気に便利です ■広い玄関ホールには床にタイルを使用

■物件名/プリアーレ23甲子園一番町エssenシエル ■所在地/西宮市甲子園一番町1-28 ■交通/JR甲子園口駅徒歩10分 ■販売価格/2,780万円~2,980万円 (税無)  
■管理費/14,600円・14,900円/月 ■修繕積立金/7,300円・7,450円/月 ■構造/RC造6階建て ■号室/202号室 (2階部分)・302号室 (3階部分)・402号室 (4階部分)  
■専有面積/76.97㎡~78.21㎡ ■バルコニー面積/12.77㎡~15.56㎡ ■総戸数/10戸 ■用途地域/近隣商業地域 ■建ぺい率/80% ■容積率/300% ■地域地区/準防火地域  
■甲子園一番地区地区計画内 ■北側公道約30mに接道 ■公営水道・公営下水・都市ガス・関西電力 ■建築年月/平成13年5月 ■管理形態/全部委託管理・巡回  
■引渡し時期/相談 ■駐車場/分譲駐車場権利購入可 (上段) 150万円・(下段) 80万円、管理費2,500円/月・修繕積立金1,000円/月 ■取引態様/仲介

TVコマーシャルでおなじみ! 住まい選びの、プロフェッショナル。  
**Century 21 センチュリー21**  
西宮情報館 アクロスコーポレイション 甲子園口店

Tel 0798-65-9977 Fax/0798-65-9955  
URL/http://www.c21nishinomiya.jp/  
Mail/info@c21nishinomiya.jp  
もっと詳しく 動画でチェック! C21TV!

兵庫県知事免許(4)第202981号  
(社)全国宅地建物取引業保証協会会員  
(社)兵庫県宅地建物取引業協会会員  
(社)近畿地区不動産公正取引協議会加盟  
西宮市甲子園口3丁目15-12-1F  
センチュリー21 アクロス 検索



※建物写真及び室内写真は302号室にて平成24年4月撮影 ※広告有効期限/平成24年6月末日まで